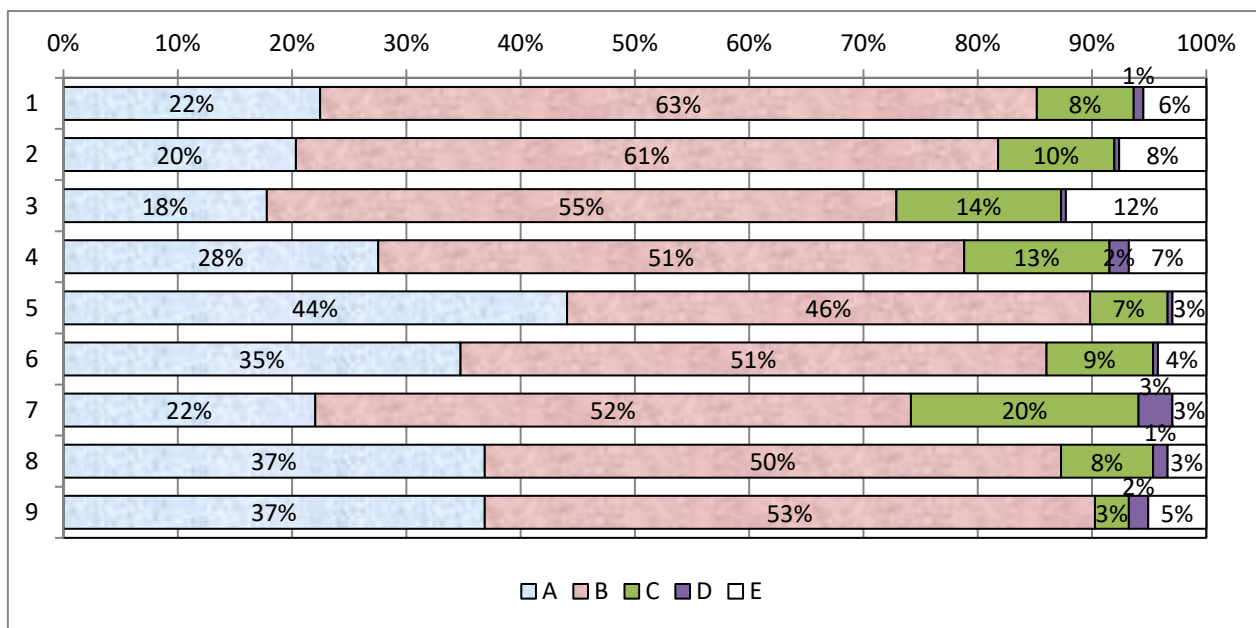


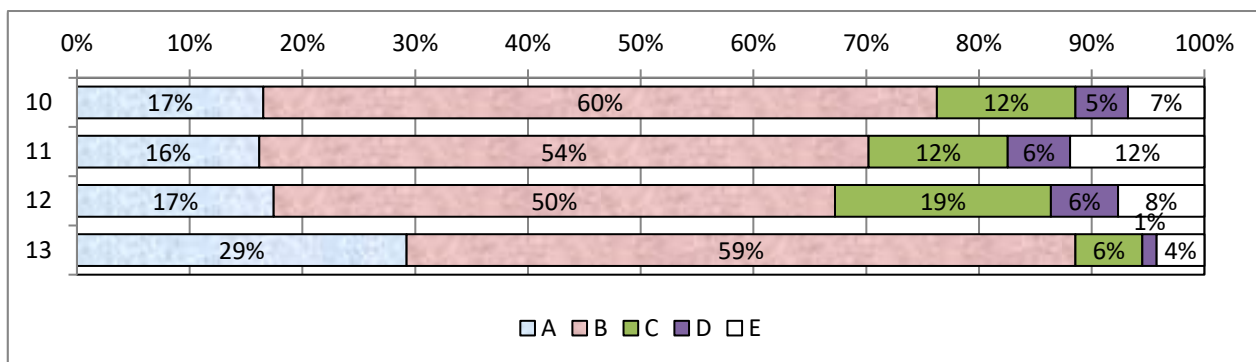
# 令和元年度 保護者対象 アンケート結果

A：そう思う B：ある程度そう思う C：あまりそう思わない D：思わない E：わからない

学校経営		A	B	C	D	E	回答数
1	教育目標が明確にかつ具体的に示されている。	53	148	20	2	13	236
2	教育目標の実現に向けて、学校全体で取り組んでいる。	48	145	24	1	18	236
3	教育目標の実現に向けた取り組みは成果が上がっている。	42	130	34	1	29	236
4	将来の進路を考えた効果的なカリキュラムが編成されている。	65	121	30	4	16	236
5	学校は授業や学校行事等を積極的に公開しようとしている。	104	108	16	1	7	236
6	学校は教育活動についての情報を積極的に公開しようとしている。	82	121	22	1	10	236
7	学校と保護者の連絡は充分にとれている。	52	123	47	7	7	236
8	学校は生徒の安全のために必要な対策をとっている。	87	119	19	3	8	236
9	学校は生徒・保護者の個人情報に関して適切な配慮をしている。	87	126	7	4	12	236

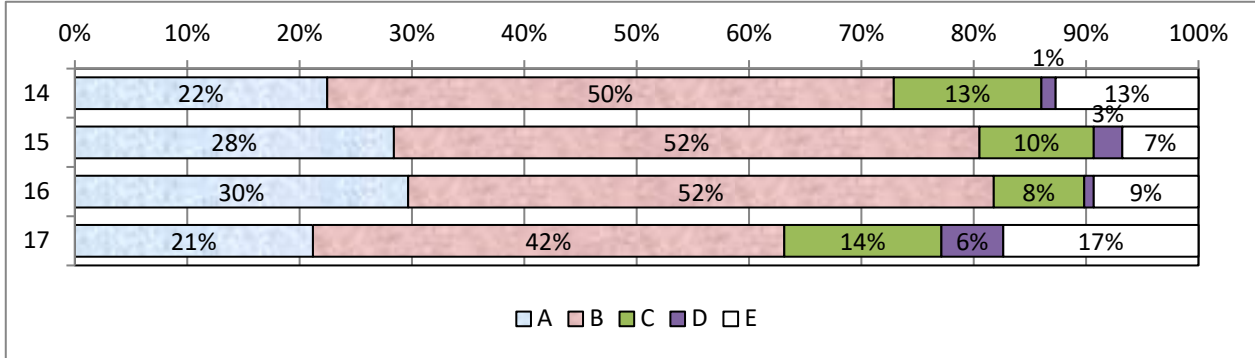


教科指導		A	B	C	D	E	回答数
10	授業を通しての学力の向上が図られている。	39	141	29	11	16	236
11	生徒の興味、関心を引き出し、活気ある授業が行われている。	38	127	29	13	28	235
12	生徒は授業について満足している。	41	117	45	14	18	235
13	学習の成績評価は適切に行われている。	69	140	14	3	10	236

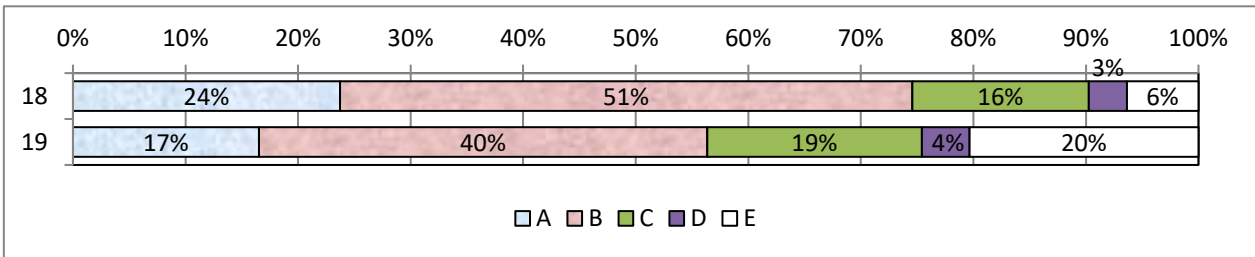


A：そう思う B：ある程度そう思う C：あまりそう思わない D：思わない E：わからない

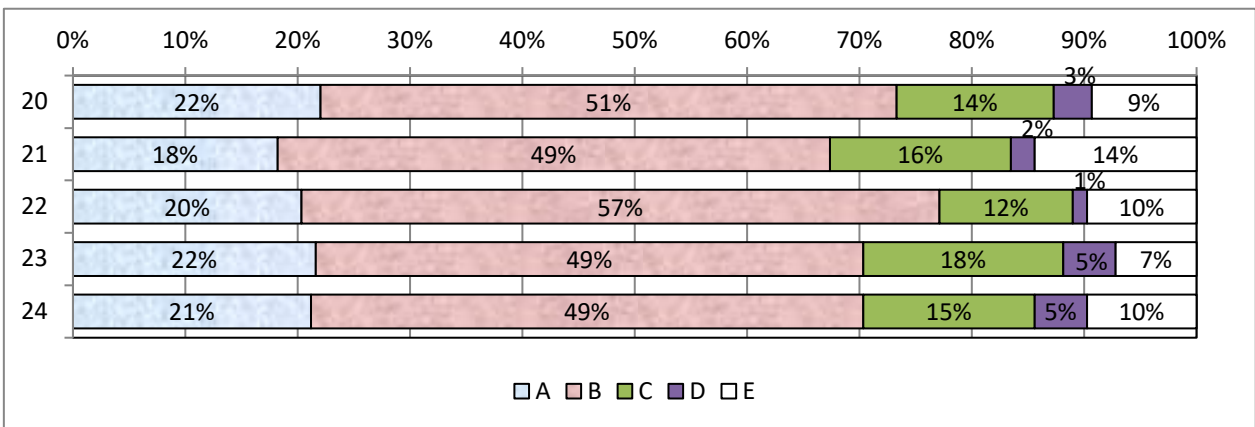
生徒指導		A	B	C	D	E	回答数
14	全職員が共通認識のもとに生徒指導に取り組んでいる。	53	119	31	3	30	236
15	整容指導の成果はあがっている。	67	123	24	6	16	236
16	生徒指導上の事故防止指導は適切かつ効果的に行われている。	70	123	19	2	22	236
17	「いじめ」に対する適切な指導や対策がとられている。	50	99	33	13	41	236



教育相談		A	B	C	D	E	回答数
18	生徒理解のための面談は十分に行われている。	56	120	37	8	15	236
19	心の問題を抱えた生徒に対する支援体制がある。	39	94	45	10	48	236

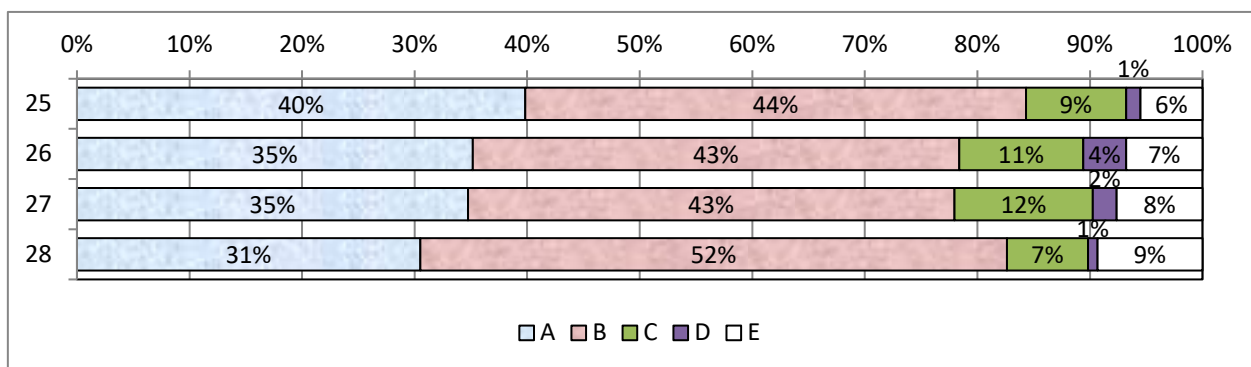


進路指導		A	B	C	D	E	回答数
20	一人一人を大切にせず伸ばす進路指導が行われている。	52	121	33	8	22	236
21	進路指導の成果はあがっている。	43	116	38	5	34	236
22	進路意識や職業観を育てるための指導が適切に行われている。	48	134	28	3	23	236
23	進路についての情報は、生徒・保護者に適切に伝えられている。	51	115	42	11	17	236
24	資格、技能等の取得指導は効果的に行われている。	50	116	36	11	23	236



A：そう思う B：ある程度そう思う C：あまりそう思わない D：思わない E：わからない

特別活動		A	B	C	D	E	回答数
25	文化祭・体育祭等の生徒会活動は充実したものになっている。	94	105	21	3	13	236
26	部活動は活動を通して人間育成が図られている。	83	102	26	9	16	236
27	各部活動はそれぞれの目標を目指し、適切な指導が行われている。	82	102	29	5	18	236
28	インターンシップ、ボランティア活動等の指導は適切に行われている。	72	123	17	2	22	236



学年経営・学級経営		A	B	C	D	E	回答数
29	学年やクラスの指導は、生徒・保護者の期待に込んでいる。	53	138	21	5	19	236
30	学年やクラスの連絡・情報は、生徒・保護者に適切に伝えられている。	62	121	28	8	17	236
31	各種の面談は適切に行われている。	63	124	32	5	12	236
32	生徒は学校が有意義であると感じ、生き生きと学校生活を送っている。	70	119	29	8	10	236
33	教材費の負担について、配慮がなされている。	73	124	17	0	22	236

