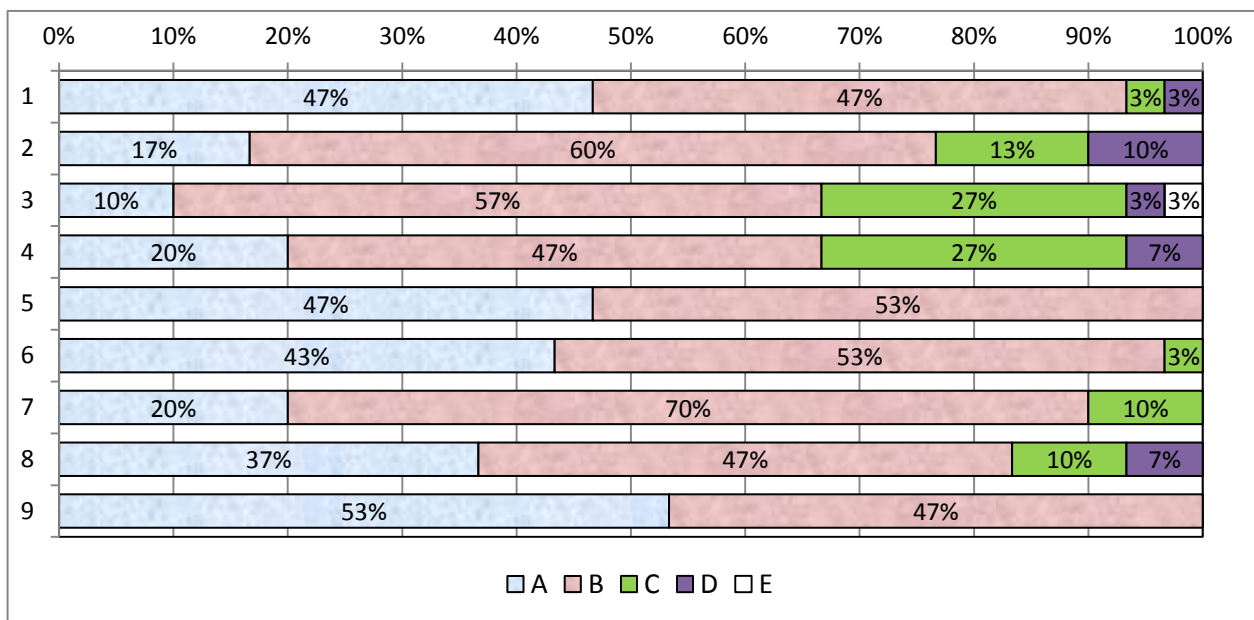


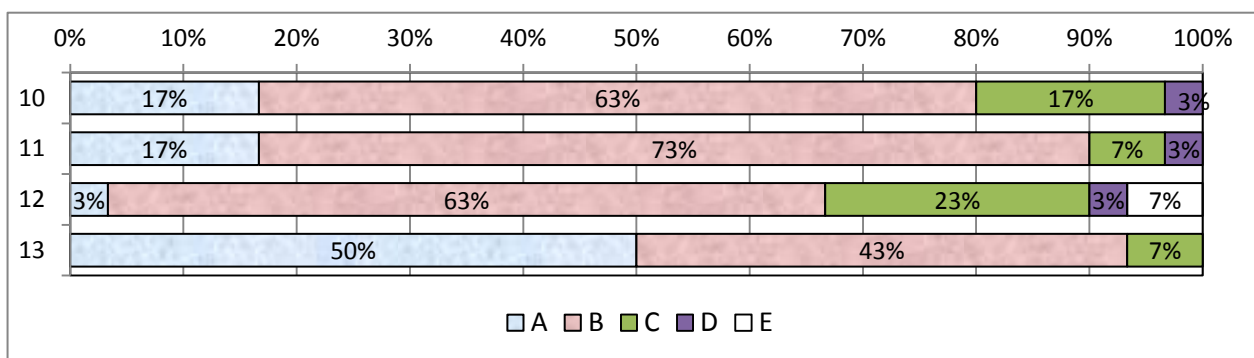
平成30年度 教職員対象 アンケート結果

A：そう思う B：ある程度そう思う C：あまりそう思わない D：思わない E：わからない

学校経営	A	B	C	D	E	回答数
1 教育目標が明確にかつ具体的に示されている。	14	14	1	1	0	30
2 教育目標の実現に向けて、学校全体で取り組んでいる。	5	18	4	3	0	30
3 教育目標の実現に向けた取り組みは成果が上がっている。	3	17	8	1	1	30
4 将来の進路を考えた効果的なカリキュラムが編成されている。	6	14	8	2	0	30
5 学校は授業や学校行事等を積極的に公開しようとしている。	14	16	0	0	0	30
6 学校は教育活動についての情報を積極的に公開しようとしている。	13	16	1	0	0	30
7 学校と保護者の連絡は充分にとれている。	6	21	3	0	0	30
8 学校は生徒の安全のために必要な対策をとっている。	11	14	3	2	0	30
9 学校は生徒・保護者の個人情報に関して適切な配慮をしている。	16	14	0	0	0	30

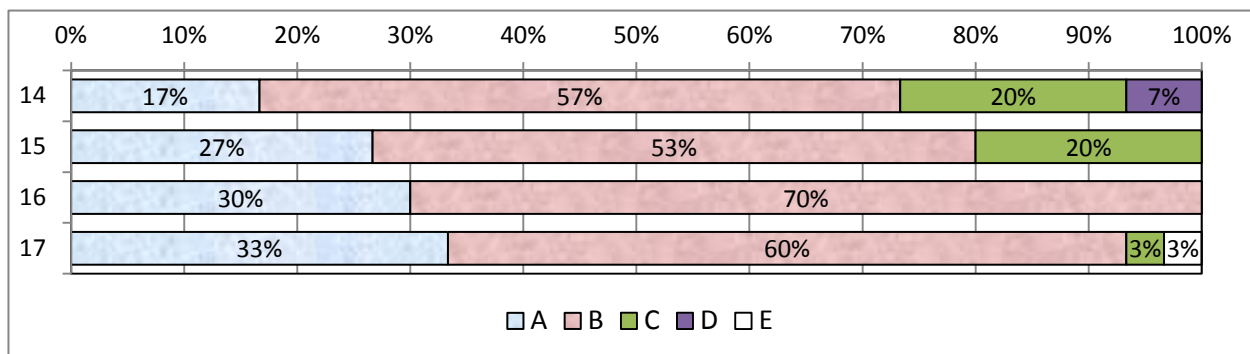


教科指導	A	B	C	D	E	回答数
10 授業を通しての学力の向上が図られている。	5	19	5	1	0	30
11 生徒の興味、関心を引き出し、活気ある授業が行われている。	5	22	2	1	0	30
12 生徒は授業について満足している。	1	19	7	1	2	30
13 学習の成績評価は適切に行われている。	15	13	2	0	0	30

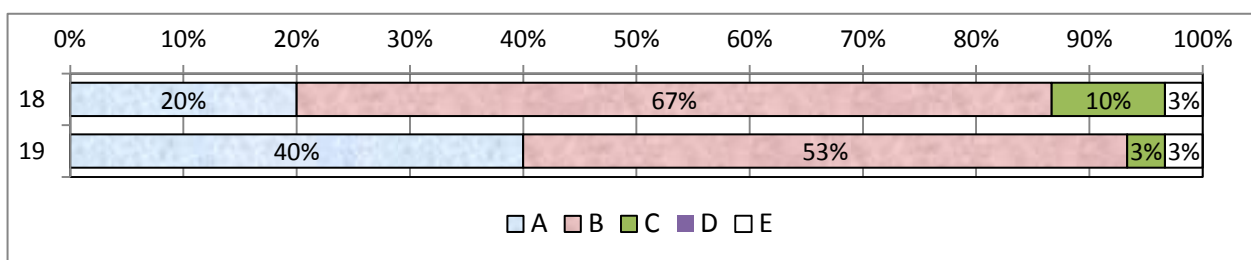


A：そう思う B：ある程度そう思う C：あまりそう思わない D：思わない E：わからない

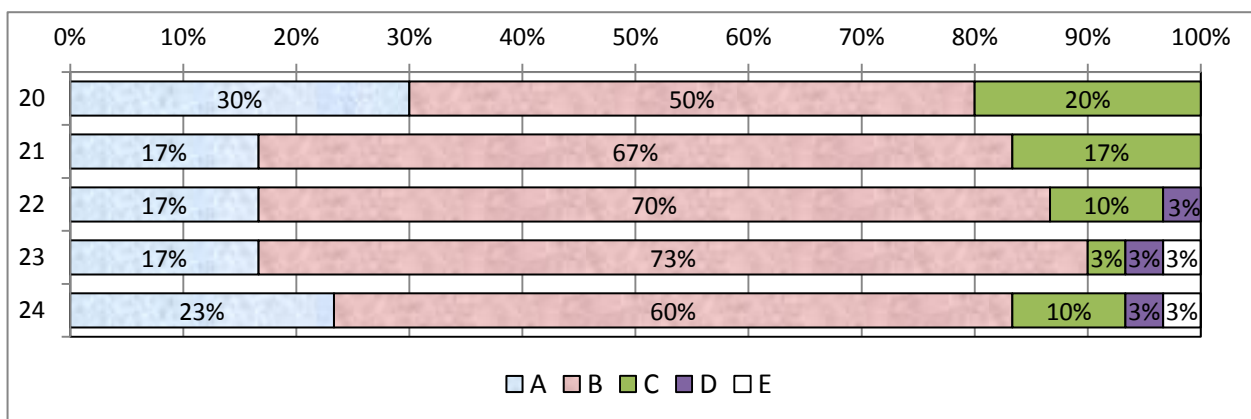
生徒指導		A	B	C	D	E	回答数
14	全職員が共通認識のもとに生徒指導に取り組んでいる。	5	17	6	2	0	30
15	整容指導の成果はあがっている。	8	16	6	0	0	30
16	生徒指導上の事故防止指導は適切かつ効果的に行われている。	9	21	0	0	0	30
17	「いじめ」に対する適切な指導や対策がとられている。	10	18	1	0	1	30



教育相談		A	B	C	D	E	回答数
18	生徒理解のための面談は十分に行われている。	6	20	3	0	1	30
19	心の問題を抱えた生徒に対する支援体制がある。	12	16	1	0	1	30

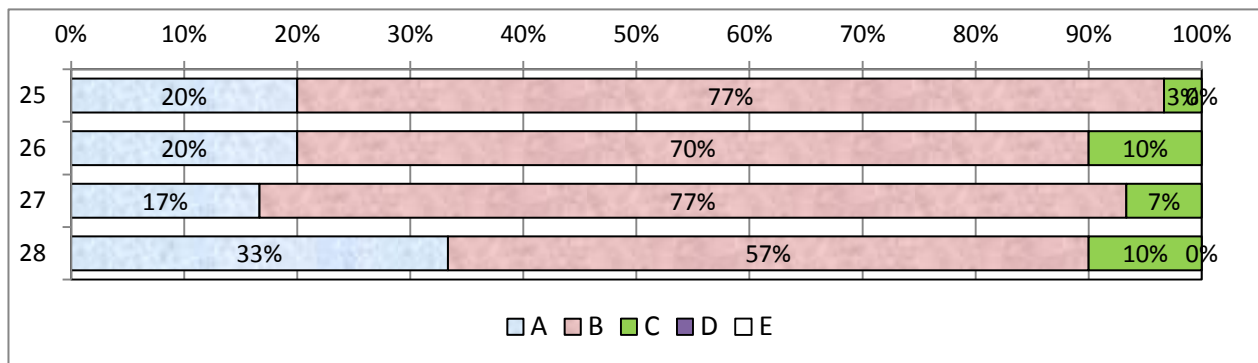


進路指導		A	B	C	D	E	回答数
20	一人一人を大切にして伸ばす進路指導が行われている。	9	15	6	0	0	30
21	進路指導の成果はあがっている。	5	20	5	0	0	30
22	進路意識や職業観を育てるための指導が適切に行われている。	5	21	3	1	0	30
23	進路についての情報は、生徒・保護者に適切に伝えられている。	5	22	1	1	1	30
24	資格、技能等の取得指導は効果的に行われている。	7	18	3	1	1	30

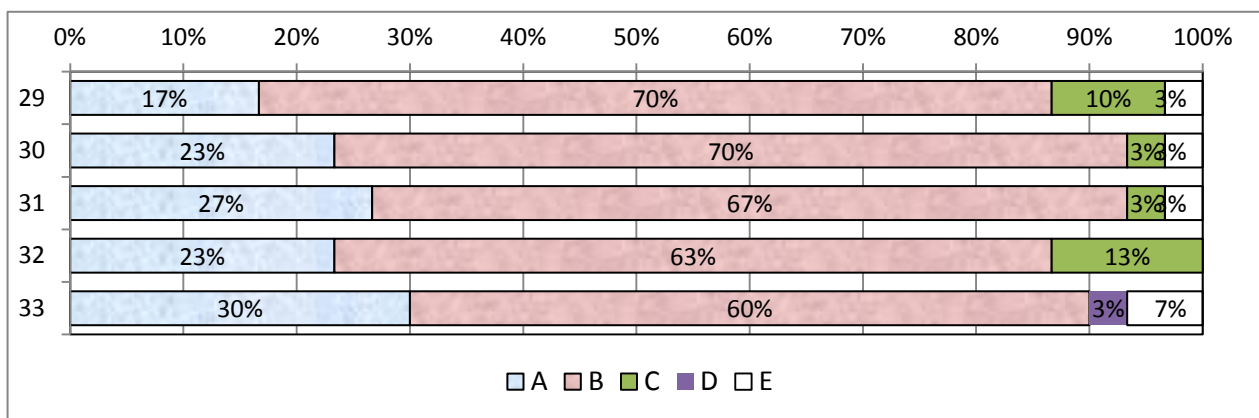


A：そう思う B：ある程度そう思う C：あまりそう思わない D：思わない E：わからない

特別活動	A	B	C	D	E	回答数
25 文化祭・体育祭等の生徒会活動は充実したものになっている。	6	23	1	0	0	30
26 部活動は活動を通して人間育成が図られている。	6	21	3	0	0	30
27 各部活動はそれぞれの目標を目指し、適切な指導が行われている。	5	23	2	0	0	30
28 インターンシップ、ボランティア活動等の指導は適切に行われている。	10	17	3	0	0	30



学年経営・学級経営	A	B	C	D	E	回答数
29 学年やクラスの指導は、生徒・保護者の期待に応えている。	5	21	3	0	1	30
30 学年やクラスの連絡・情報は、生徒・保護者に適切に伝えられている。	7	21	1	0	1	30
31 各種の面談は適切に行われている。	8	20	1	0	1	30
32 生徒は学校が有意義であると感じ、生き生きと学校生活を送っている。	7	19	4	0	0	30
33 教材費の負担について、配慮がなされている。	9	18	0	1	2	30



研修	A	B	C	D	E	回答数
34 教職員の研修は計画に基づき、適切に行われている。	9	19	2	0	0	30
35 研修の成果が自らの向上と教育実践に活かされている。	5	20	4	0	1	30

