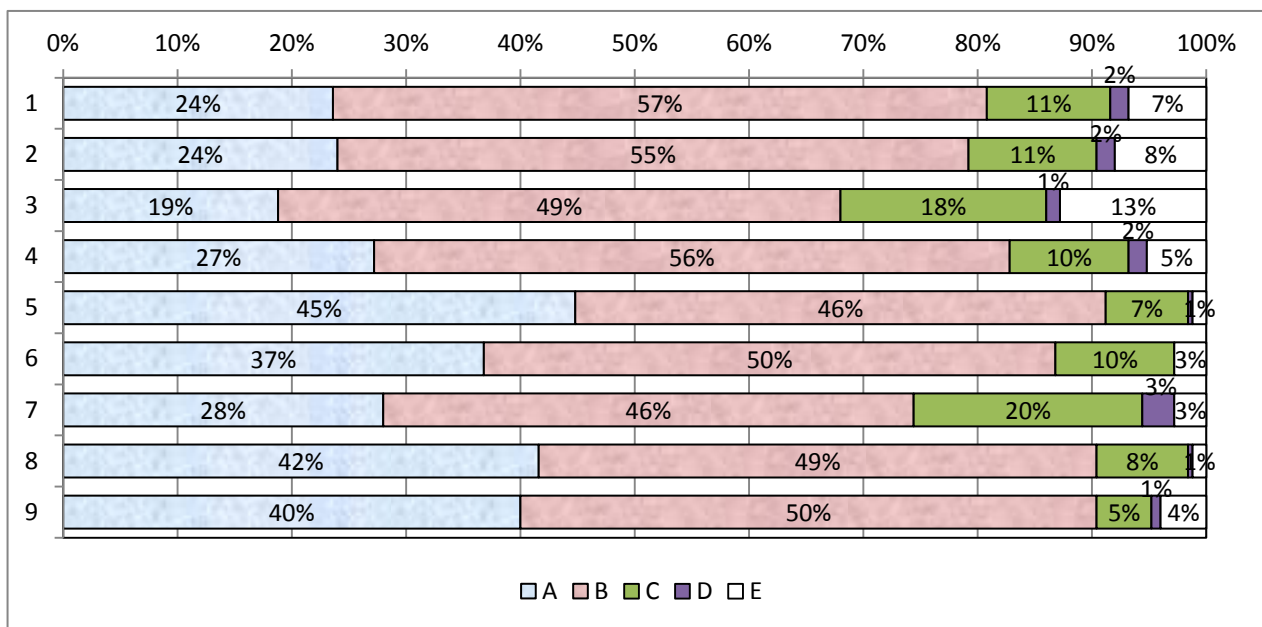


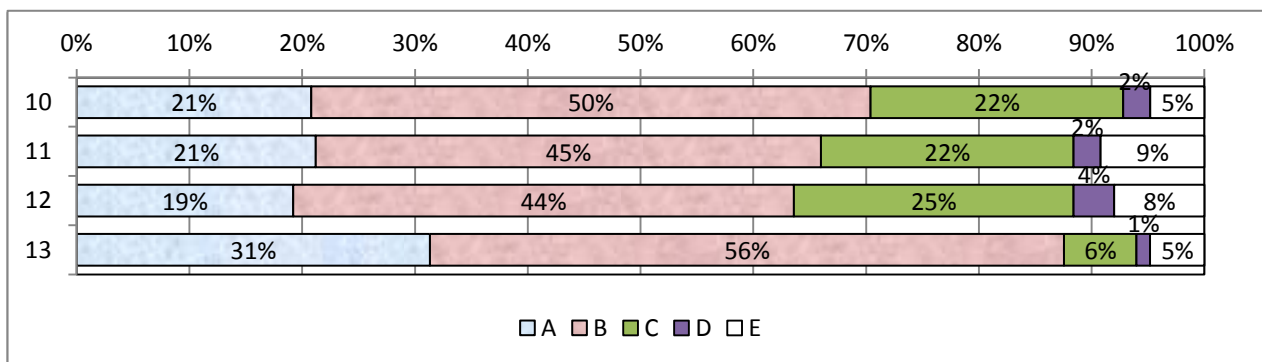
平成30年度 保護者対象 アンケート結果

A：そう思う B：ある程度そう思う C：あまりそう思わない D：思わない E：わからない

学校経営		A	B	C	D	E	回答数
1	教育目標が明確にかつ具体的に示されている。	59	143	27	4	17	250
2	教育目標の実現に向けて、学校全体で取り組んでいる。	60	138	28	4	20	250
3	教育目標の実現に向けた取り組みは成果が上がっている。	47	123	45	3	32	250
4	将来の進路を考えた効果的なカリキュラムが編成されている。	68	139	26	4	13	250
5	学校は授業や学校行事等を積極的に公開しようとしている。	112	116	18	1	3	250
6	学校は教育活動についての情報を積極的に公開しようとしている。	92	125	26	0	7	250
7	学校と保護者の連絡は充分にとれている。	70	116	50	7	7	250
8	学校は生徒の安全のために必要な対策をとっている。	104	122	20	1	3	250
9	学校は生徒・保護者の個人情報に関して適切な配慮をしている。	100	126	12	2	10	250

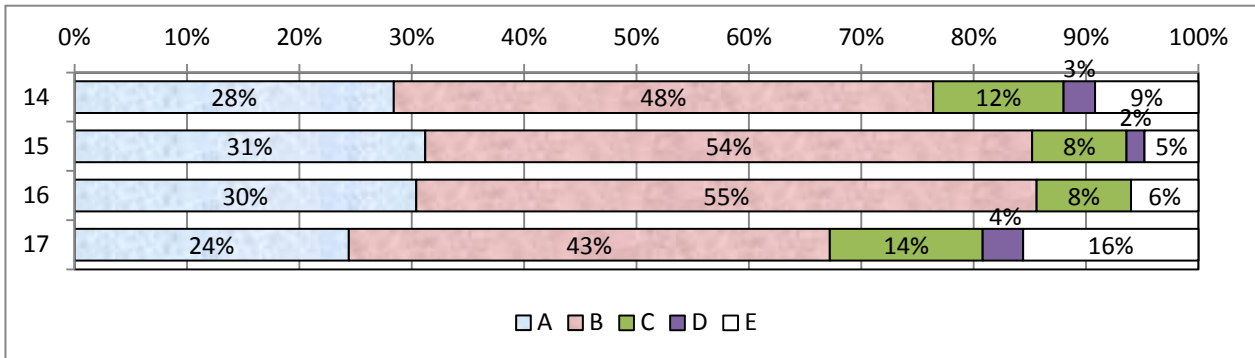


教科指導		A	B	C	D	E	回答数
10	授業を通しての学力の向上が図られている。	52	124	56	6	12	250
11	生徒の興味、関心を引き出し、活気ある授業が行われている。	53	112	56	6	23	250
12	生徒は授業について満足している。	48	111	62	9	20	250
13	学習の成績評価は適切に行われている。	78	140	16	3	12	249

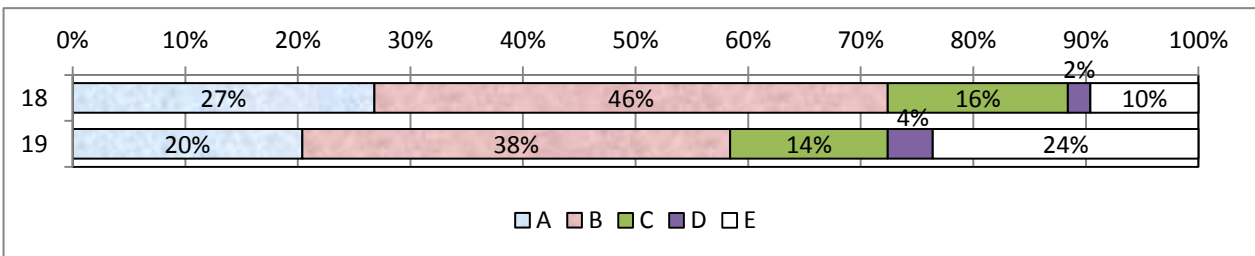


A：そう思う B：ある程度そう思う C：あまりそう思わない D：思わない E：わからない

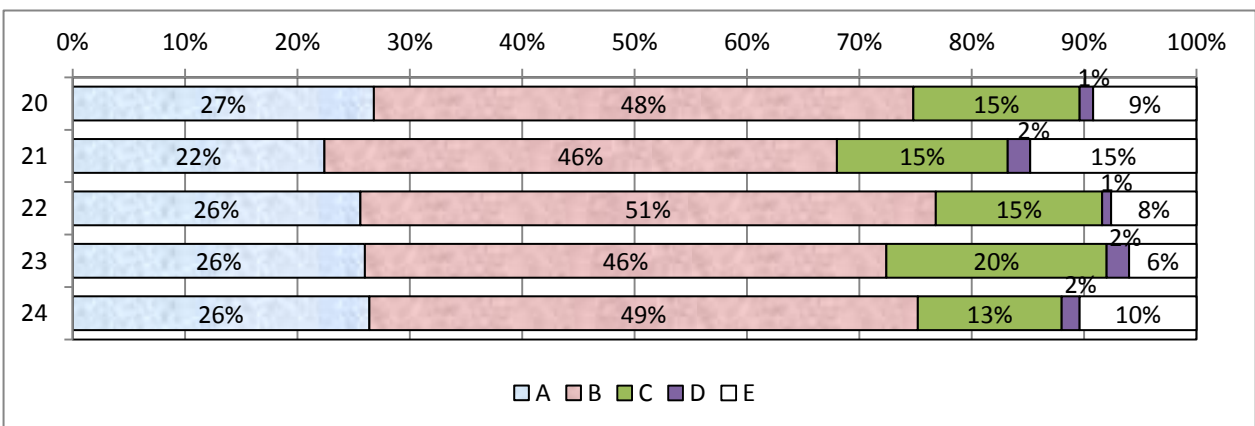
生徒指導		A	B	C	D	E	回答数
14	全職員が共通認識のもとに生徒指導に取り組んでいる。	71	120	29	7	23	250
15	整容指導の成果はあがっている。	78	135	21	4	12	250
16	生徒指導上の事故防止指導は適切かつ効果的に行われている。	76	138	21	0	15	250
17	「いじめ」に対する適切な指導や対策がとられている。	61	107	34	9	39	250



教育相談		A	B	C	D	E	回答数
18	生徒理解のための面談は十分に行われている。	67	114	40	5	24	250
19	心の問題を抱えた生徒に対する支援体制がある。	51	95	35	10	59	250

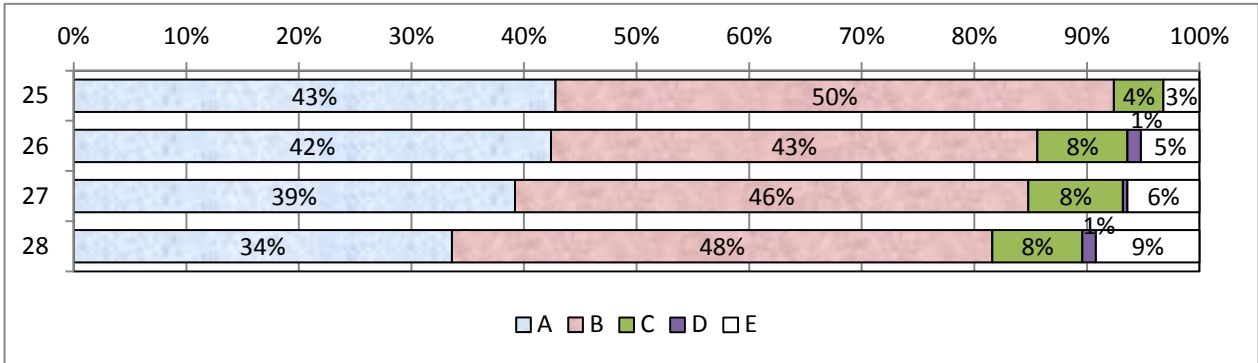


進路指導		A	B	C	D	E	回答数
20	一人一人を大切にして伸ばす進路指導が行われている。	67	120	37	3	23	250
21	進路指導の成果はあがっている。	56	114	38	5	37	250
22	進路意識や職業観を育てるための指導が適切に行われている。	64	128	37	2	19	250
23	進路についての情報は、生徒・保護者に適切に伝えられている。	65	116	49	5	15	250
24	資格、技能等の取得指導は効果的に行われている。	66	122	32	4	26	250



A：そう思う B：ある程度そう思う C：あまりそう思わない D：思わない E：わからない

特別活動	A	B	C	D	E	回答数
25 文化祭・体育祭等の生徒会活動は充実したものになっている。	107	124	11	0	8	250
26 部活動は活動を通して人間育成が図られている。	106	108	20	3	13	250
27 各部活動はそれぞれの目標を目指し、適切な指導が行われている。	98	114	21	1	16	250
28 インターンシップ、ボランティア活動等の指導は適切に行われている。	84	120	20	3	23	250



学年経営・学級経営	A	B	C	D	E	回答数
29 学年やクラスの指導は、生徒・保護者の期待に込んでいる。	70	129	33	3	15	250
30 学年やクラスの連絡・情報は、生徒・保護者に適切に伝えられている。	77	120	37	4	12	250
31 各種の面談は適切に行われている。	77	122	30	3	18	250
32 生徒は学校が有意義であると感じ、生き生きと学校生活を送っている。	89	126	23	2	10	250
33 教材費の負担について、配慮がなされている。	86	127	21	2	14	250

